



SMOLA KONSTRUKCE s.r.o.



Revoluční změny v montáži oken

Zdokonalení úpravy

Optimalizace stavební fyziky

FECH-JET-SYSTEM®

pro sendvičovou stavební technologii

Ekonomické výhody, vzhledové a stavebně fyzikální výhody systému Fech-Jet-System® oproti konvenční montáži oken

Fech-Jet-System® nabízí oproti konvenčním konstrukcím oken řadu výhod, které mají podstatným způsobem vliv na hospodárnost, kvalitu provedení a úpravu fasády.

Tento typ oken nové generace byl vyvinut speciálně pro sendvičovou stavební technologii a vychází vstříc typickým vlastnostem materiálu a montážním situacím této stále oblíbenější lehké konstrukce.

Fech-Jet-System® vyhovuje zejména také náročným požadavkům na úpravu fasády, na stavebně fyzikální kvalitu a na dlouhou životnost konstrukce oken.

Výhody na první pohled:

- Podstatné zkrácení doby montáže.
- Velká úspora nákladů, protože není nutné plechové olemování sendvičových prvků a dodatečné olemování oken jak z vnitřní, tak i z vnější strany.
- Vysoká kvalita úpravy, protože princip konstrukce nevyžaduje použití rušivých šroubů nebo nýtů, ani zkosených řezů v úhlu.
- Optimální možnost výběru, protože svařené vnější hliníkové rámy lze dodat ve všech barvách RAL.
- Optimální tepelná ochrana a vynikající těsnost celé konstrukce krycího rámu i v rozích, stejně jako delší životnost, protože krycí rám neporušuje žádný spojovací materiál (žádné šrouby ani nýty).



Jednoduchá montáž oken pro sendvičovou stavební technologii



Široká možnost výběru barev

Povrch svařeného vnějšího hliníkového rámu systému Fech-Jet-System® lze ošetřit všemi technicky realizovatelnými barevnými práškovými povrchy, a tím je umožněn výběr všech barev RAL. To dovoluje na jedné straně přizpůsobení nejrůznějším barvám výrobců sendvičových prvků, na druhé straně ale také libovolné barevné kontrasty k okenním rámcům a sendvičovým prvkům.



Linkování

Žlábkování

Mikrolinkování

Hladký povrch

Fech-Jet-System® lze použít pro většinu standardních sendvičových panelů na trhu s tloušťkou od 40 do 140 mm

Nejrůznější sendvičové profily, tloušťky sendvičových panelů a rozměry okenních ploch

Fech-Jet-System® lze namontovat do většiny na trhu běžných sendvičových panelů. Nehraje roli, zda byly okenní/dveřní otvory vyrobeny konstrukčními opatřeními nebo dodatečným vyříznutím. V závislosti na profilu sendviče se prostory profilu mezi krycím rámem a sendvičovým prvkem spolehlivě utěsní různě vytvářeným speciálním těsněním. Okenní/dveřní systém je díky nastavitelnému vnějšímu hliníkovému rámu vhodný pro všechny na trhu běžné tloušťky sendvičových panelů od 40 do 140 mm, stejně jako pro nejrůznější okenní/dveřní konstrukce.

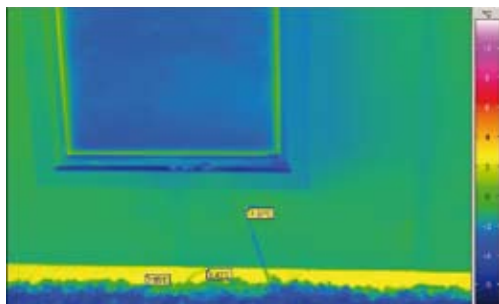


Optimální stavebně fyzikální vlastnosti tepelné izolace a těsnosti

Fech-Jet-System® samozřejmě odpovídá všem příslušným normám pro tepelnou izolaci a novým nařízením o šetření energií.



Systém je zkontrolován stavebním dozorem podle norem EN 1026 Průvzdušnost, EN 1027 Vodotěsnost a EN 12211 Odpor proti větrnému zatížení.



Provedení

Fech-Jet-System® lze použít nejen u vnější fasády, ale také u mezistěn, resp. příček a lze jej zhotovit v různých provedeních jako:

- otevíravá a vyklápěcí, posuvná, šikmá, sklápěcí, pevné zasklení FIX (pevně zasklený rám bez možnosti otevírání), celoskleněné rohy
- dveřní systém s otvíráním dovnitř nebo ven (jako dveře nouzového východu)
- olemování dveří a vrat bez použití šroubů a nýtů



Výstavba potravinářských provozů, chladíren mrazíren a hal. Dveřní a vratové systémy



SMOLA KONSTRUKCE s.r.o.
Starochuchelská 17/13
159 00 Praha 5

Tel.: 00420 257 941 118
Fax 00420 257 941 061

SMOLA KONSTRUKCE s.r.o.

E-mail: info@smolakonstrukce.cz

www.smolakonstrukce.cz